

## prepASH 2xx 全自动水分灰分分析仪安装说明

提示：并不是每一台仪器安装时都会用到以下所有部件或试剂，请根据实际合同配置参考。

在安装过程中如遇到问题，请及时咨询天美天平技术服务部。

### 1、安装要求及准备工作：

#### 1.1 电源连接

- ◆ 电压：230VAC (+15%-20%)
- ◆ 电流：25A
- ◆ 频率：50-60 Hz
- ◆ 接头：CEEtyp, 5 孔, 32A (只连接了 N, L1, 和 PE 接头)

补充说明：

- ◆ 安装时需要拆掉 CEEtyp 接头，直接把 prepASH 电源线连接到空气开关。
- ◆ 至少 25A 空开。

#### 1.2 重量和尺寸

- ◆ 重量：99 kg
- ◆ 尺寸：H (H) × W × D / 620 (980) × 590 × 830 mm

(H) 高度是指打开样品仓上盖时的高度

#### 1.3 占实验台面积：

- ◆ W × D / 590 × 830 mm (四周需要预留 15 cm 的距离)

#### 1.4 环境要求：

- ◆ 温度：5 °C - 35 °C
- ◆ 相对湿度：25%-85%，无结露

天美仪拓实验室设备（上海）有限公司

上海市松江区民益路 201 号 16 幢 (201612)

T: 021-37018008, 67687200 S: 021-64362891 E: [precisa@techcomp.cn](mailto:precisa@techcomp.cn) W: [www.cnprecisa.com](http://www.cnprecisa.com)

## 1.5 气体要求:

- ◆ 压缩空气: 无油、无结露 (在 prepASH 维护单元中设置为 6bar), 在出厂时压缩空气进气口 (AIR) 已经连接到维护单元。

压缩空气连接管内径为 6 mm, 安装时需要国内自行采购!

## 1.6 可选 O<sub>2</sub>

- ◆ 要求 99.5%纯度, 3 bar ( $\pm 10\%$ ), 0-9 L/min, 气体可以经由软管 (外径 $\times$ 厚度/4 $\times$ 0.75 mm) 通过终端接口 (10) 通入。

如果需要通入氧气, 安装时该软管也需要国内自行采购!

## 1.7 排气管

- ◆ 规格: 内径 63 mm, 外径 68 mm, 长度 2 m

## 1.8 可选尾气处理装置 Scrubber (请参考 Scrubber 说明书):

- ◆ 需要面积: 260 $\times$ 450 $\times$ 480 mm, 安装在 prepASH 左侧。
- ◆ Scrubber 电源线由 prepASH 厂家提供  
补充说明: Scrubber 厂家提供电源线, 但安装时采用 prepASH 提供的电源线!
- ◆ 冷却水, 硅胶管
- ◆ 化学药品:
  - ◆ 清洗液: Na<sub>2</sub>CO<sub>3</sub> 或者 NaOH
  - ◆ 指示剂: 溴麝香草酚蓝
  - ◆ 可选活性炭: 2-6 mm 粒径颗粒

## 2 安装要求:

### 2.1 拆箱:

为了避免仪器损坏, 请留意以下注意事项:

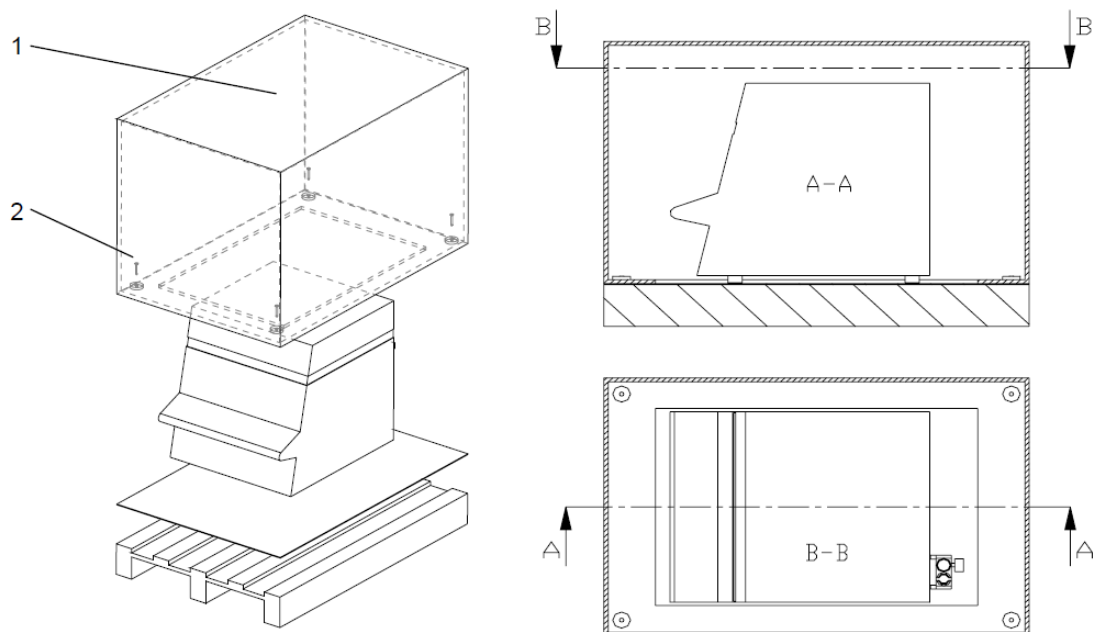
- ◆ 打开包装后, 请认真核对仪器外观是否有可视的损坏, 如果发现在运输中有损坏, 请注意拍照或拍视频以备索赔。
- ◆ 在安装或操作仪器前请认真阅读操作说明, 尤其请注意安全提示。
- ◆ 拆箱过程 (见下页图示):

**天美仪拓实验室设备 (上海) 有限公司**

上海市松江区民益路 201 号 16 幢 (201612)

T: 021-37018008, 67687200 S: 021-64362891 E: [precisa@techcomp.cn](mailto:precisa@techcomp.cn) W: [www.cnprecisa.com](http://www.cnprecisa.com)

- ◎从上部打开包装箱（1）
- ◎取走所有填料和附件
- ◎拆卸硬纸箱底部的 4 个螺丝（2）
- ◎抬离硬纸箱版



## 2.2 安装和连接

仪器在出厂时没有全部组装，请按照以下顺序进行安装和连接：

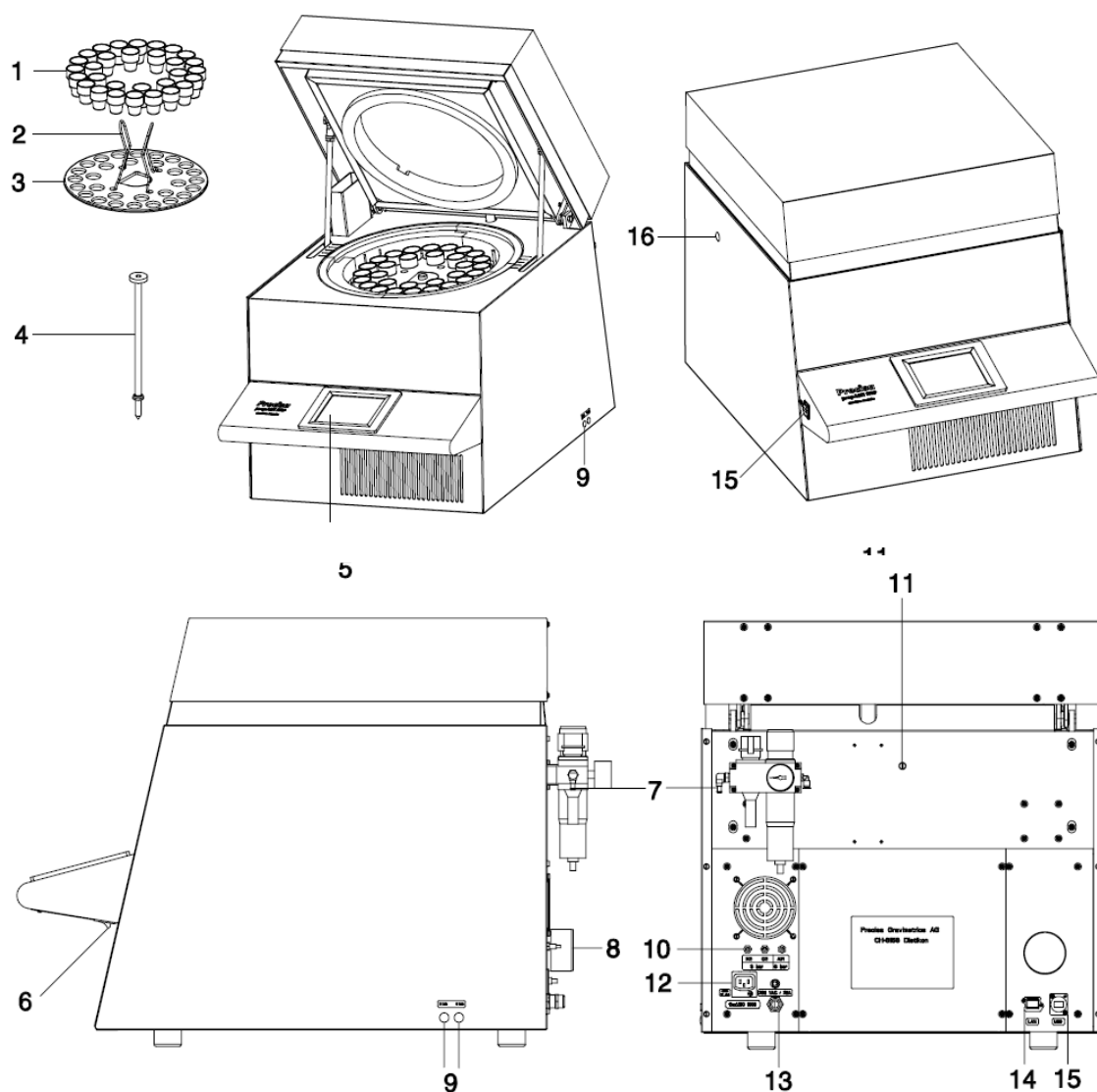
- ◆ 安排电工安装插头：L—230 VAC E-地线 N-零线
- ◆ 去除保护装置、固定装置、附件等
- ◆ 连接压缩空气、废弃处理管、电源线、排气管等
- ◆ 通过压缩空气维护单元调节压缩空气压力。

## 2.3 仪器结构：

天美仪拓实验室设备（上海）有限公司

上海市松江区民益路 201 号 16 幢（201612）

T: 021-37018008, 67687200 S: 021-64362891 E: [precisa@techcomp.cn](mailto:precisa@techcomp.cn) W: [www.cnprecisa.com](http://www.cnprecisa.com)



1 坩埚

2 样品盘夹

3 样片转盘

4 天平盘

5 触摸屏

6 电源开关

7 压缩空气维护单元

8 排气管

9 废气处理控制单元

10 压缩空气连接单元

11 温度传感器入口

12 scrubber 电源接口

13 CEEtyp 5 孔电源线接口

15 USB 接口

16 scrubber 连接口

**天美仪拓实验室设备（上海）有限公司**

上海市松江区民益路 201 号 16 幢 (201612)

T: 021-37018008, 67687200 S: 021-64362891 E: [precisa@techcomp.cn](mailto:precisa@techcomp.cn) W: [www.cnprecisa.com](http://www.cnprecisa.com)